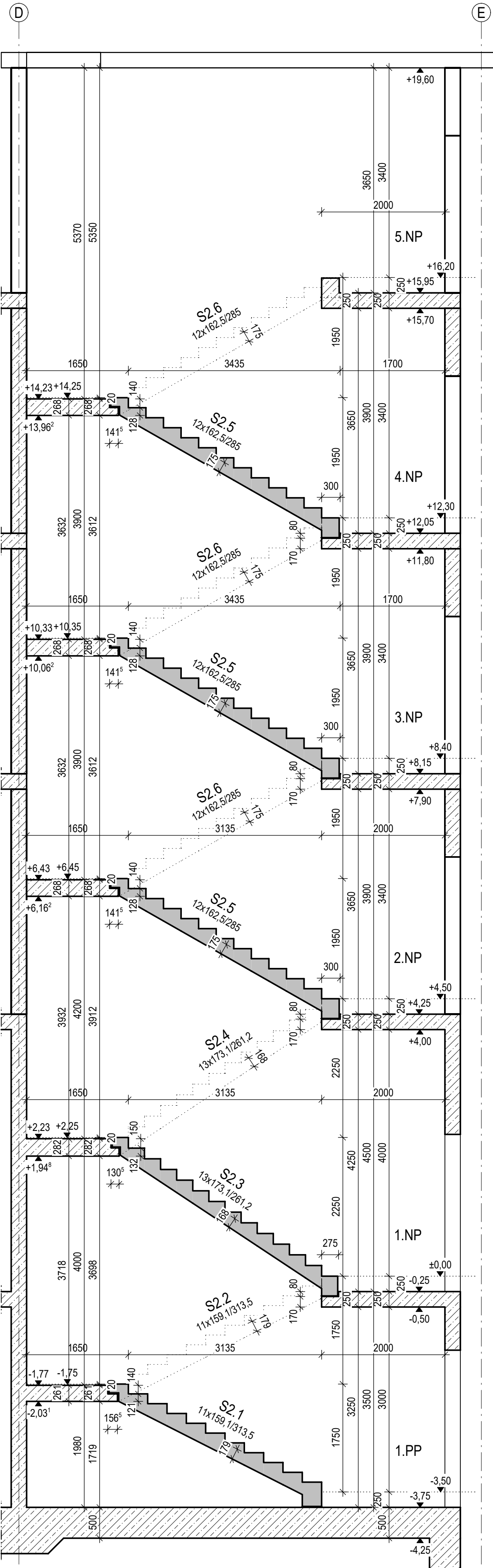
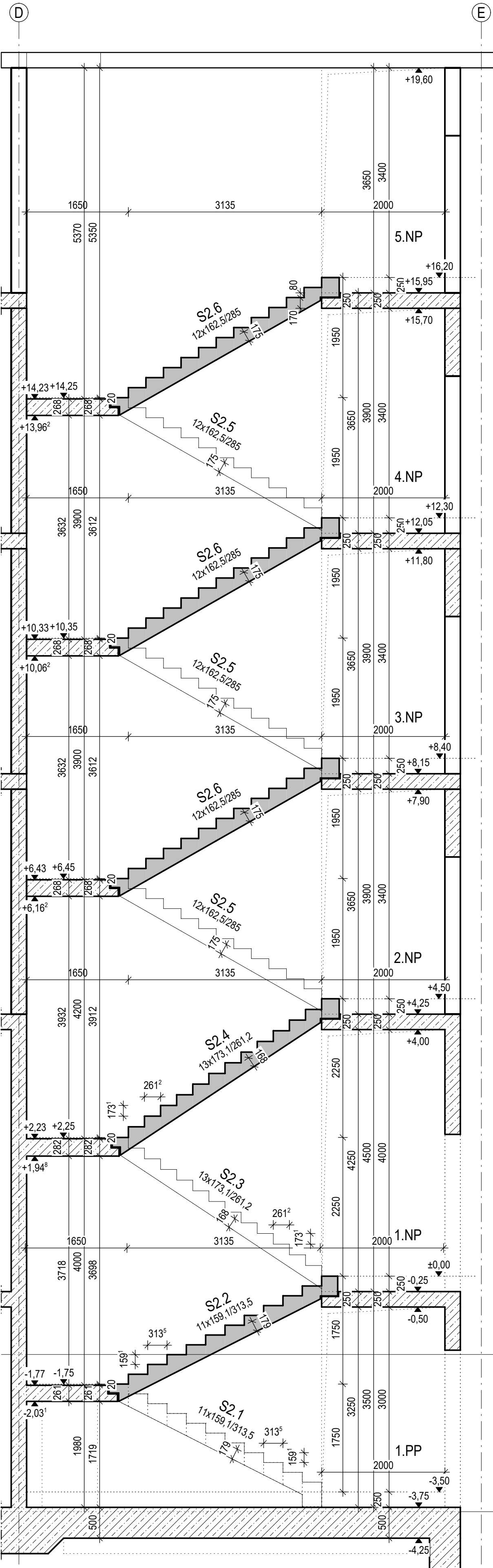


ÚNIKOVÉ SCHODIŠTĚ 1.PP-5.NP

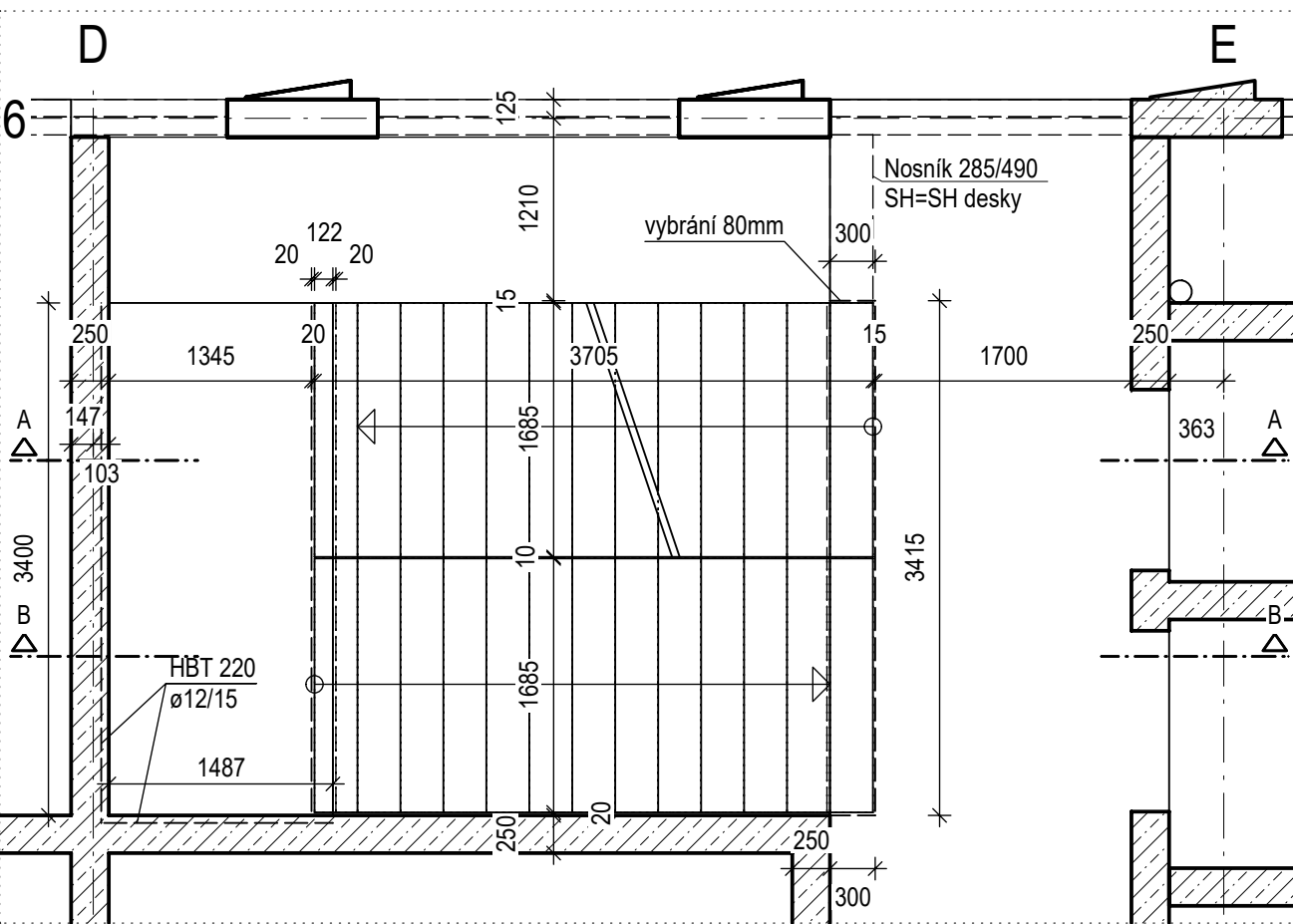
Řez A - A
M 1:50



Řez B - B
M 1:50



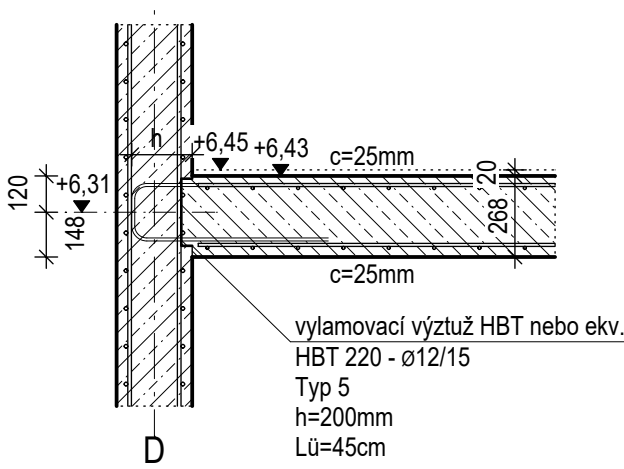
Půdorys typického patra
M 1:50



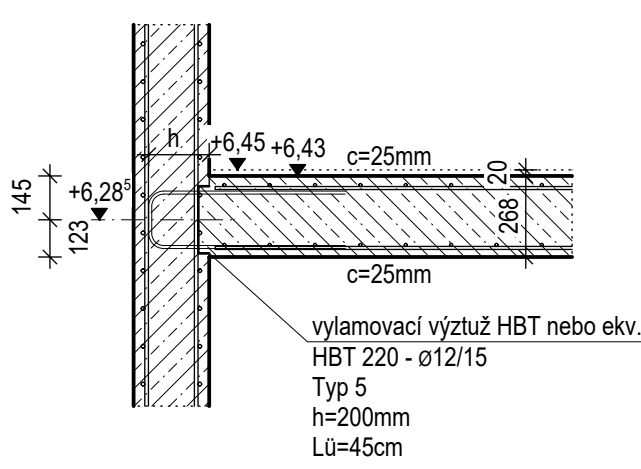
DETAILY NAPOJENÍ VÝZTUŽE M 1:25

Stěna - schodišťová mezipodesta 2. - 4NP

Řez rovnoběžně s číselnou osou

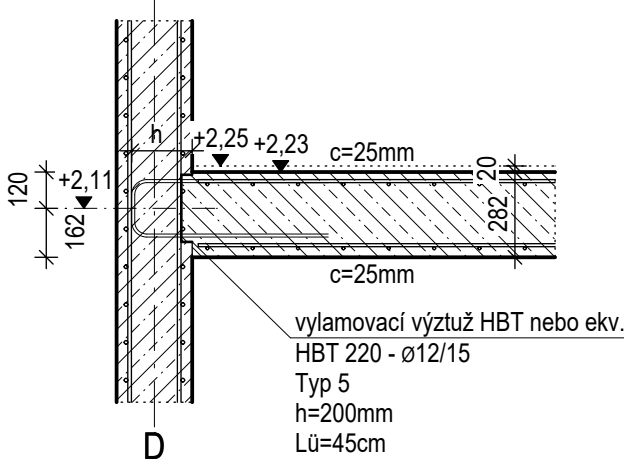


Řez kolmo k číselné ose

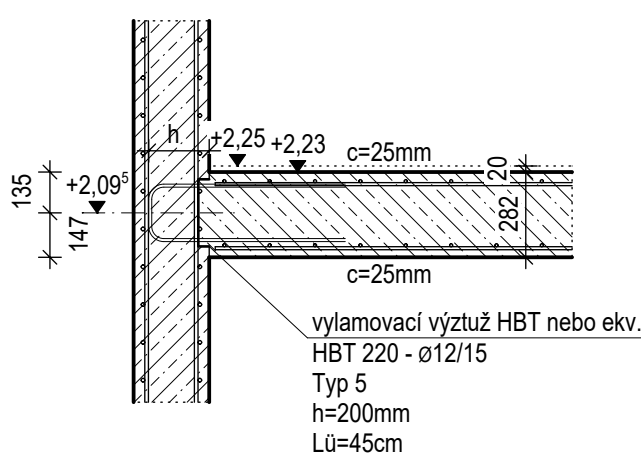


Stěna - schodišťová mezipodesta 1.NP

Řez rovnoběžně s číselnou osou

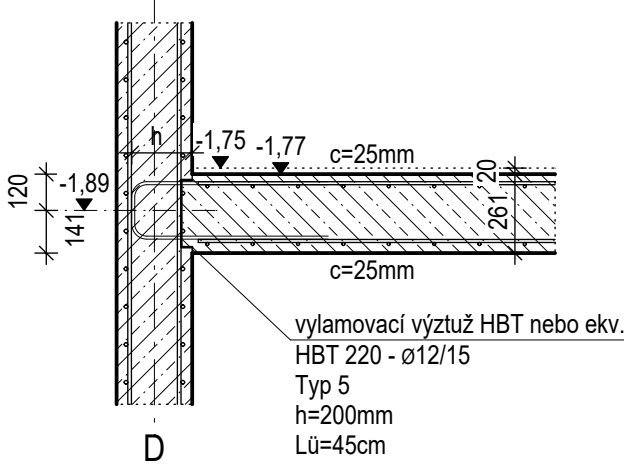


Řez kolmo k číselné ose

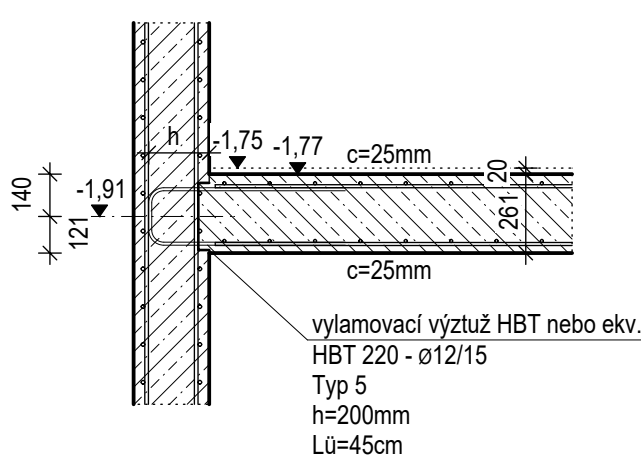


Stěna - schodišťová mezipodesta 1.PP

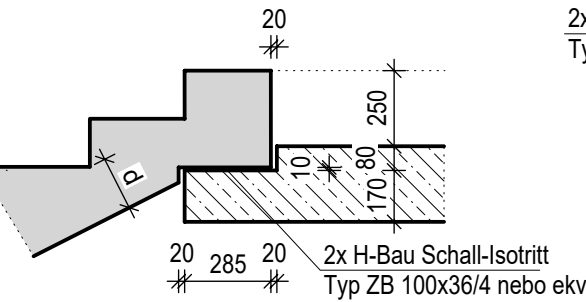
Řez rovnoběžně s číselnou osou



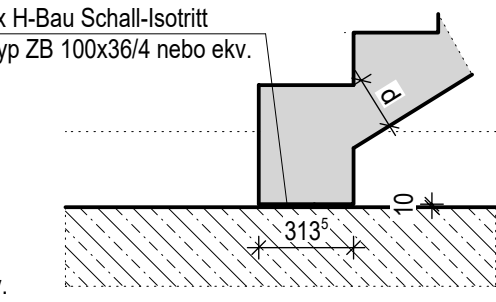
Řez kolmo k číselné ose



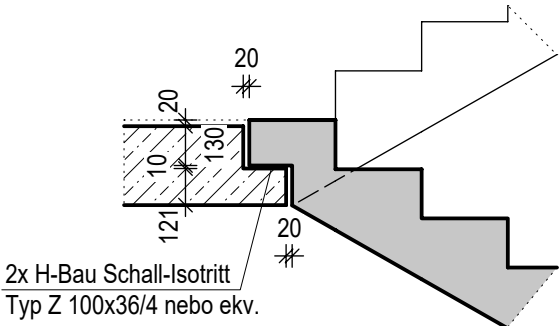
Napojení na desku
M 1:25



Napojení na základovou desku
M 1:25



Napojení na mezipodestu
M 1:25



BETON

Konstrukční prvek	Pevn. třída	SVP
Prefabrikáty - schodiště interiéru	C30/37	XC1

Výkaz schodišťových prefabrikátů

Prvek	Počet	Objem	Úložný prvek (na kus)	
	[ks]	[m³/ks]	Isotrit Typ Z 100/4	Isotrit Typ ZB 100x36/4
S2.1	1	1,683	2	2
S2.2	1	1,743	2	2
S2.3	1	1,786	2	2
S2.4	1	1,778	2	2
S2.5	3	1,776	2	2
S2.6	3	1,754	2	2
Celkem	10	17,58	20	20

Výkaz vylamovací výztuže

Podlaží	Typ	Délka
		[m]
1.PP	HBT 220 - ø 12/15	4.78
1.NP	HBT 220 - ø 12/15	4.78
2.NP	HBT 220 - ø 12/15	4.78
3.NP	HBT 220 - ø 12/15	4.78
4.NP	HBT 220 - ø 12/15	4.78
5.NP	-	-
Celkem	HBT 220 - ø 12/15	23.9

±0,000 =
Souřadný systém:
Výškový systém:

175,800
JTSK
BpV



KOOPERACE VE SPEC. PROFESI D.1.2 - STAVEBNÍ KONSTRUKČNÍ ČÁST			VIN Consult s.r.o. Jeremenkova 763/88, Praha 4		
ZODP. INŽENÝR PROJEKTU Ing. Michal Svoboda		VEDOUcí PROJEKTU Ing. Vladimír Vanzák, CSc.	VYPRACOVAL Ing. Martin Biler		
<p><small>Pečátě a partner, s.r.o., autor návrhu, projektu. Tento výkres požívá ochrany dle zákona č. 121/2000 Sb. Originál tohoto výkresu a jeho řádní řešení na něm zobrazený jsou majetkem autora, společnosti. Pečátě a partner, s.r.o. Tento výkres není určen k výpůjčce, výpůjčka zpronevřebá, pro něž by potřeboval autorizaci a žádným jiným způsobem nerespektovat ustanovení zákona č. 121/2000 Sb., nebo doložit stávající a autor poskytnutí žádné řádné ústřední</small></p>					
AUTOR: prof. Ing. arch. Petr Pelech	VEDOUcí PROJEKTU: Ing. arch. David Vahala	VYPRACOVAL: 	KONTROLA: 		
STAVEBNÍK: UNIVERZITA JANA EVANGELISTY PURKYNĚ V ÚSTÍ NAD LABEM Pasturova 1, Ústí nad Labem 400 96 Česká republika		MÍSTO STAVBY: Kampus UJEP Pasturova 1 400 96 Ústí nad Labem			
NÁZEV ZAKÁZKY: CENTRUM PŘÍRODOVĚDNÝCH A TECHNICKÝCH OBORŮ (CPTO) id. č. EDS: 133021W002203			ČÍSLO ZAKÁZKY: 116 datum: prosinec 2016 MĚŘÍTKO: 1:50, 1:25 PARE:		
STUPEŇ PROJEKTOVÉHO DOKUMENTACE: DOKUMENTACE PRO PROVEDENÍ STAVBY OBJEKT: SOUBOR OBJEKTŮ ČÁST - PROFESIE D.1.2 - STAVEBNÍ KONSTRUKČNÍ ČÁST DOKUMENT - VÝKRES			ČÍSLO VÝKRESU / REVIZE D.1.2 - e.02		
ÚNIKOVÉ SCHODIŠTĚ 1.PP-5.NP					